

# Inbjudan:

## Kartläggning av vatten och livsmedel i Svenneby

Dag: Tisdag 31/3

Tid: Kl. 18-20

Plats: Församlingshemmet, Svenneby Kyrka

Fika: Vi bjuder på fika

## SVENNEBY HEMBYGDSFÖRENING



*i samarbete med BeReSam*

*Klimatförändringar, försörjningsstörningar och ökade krav på lokal handlingsförmåga gör att frågor om vatten, mat och samverkan blir allt mer centrala – särskilt i landsbygdsområden. Hur robust är vår bygd när det gäller vatten och mat? Kom och hjälp till att kartlägga ditt närområde!*

Inom projektet BeReSam (Beredskap, Resiliens\* och Samverkan) genomförs lokala kartläggningsmöten runt Bottnafjorden. Nu är det Svennebys tur i samarbete med Svenneby Hembygdsförening. Du behöver inte vara expert – det räcker att du bor, verkar eller bryr dig om bygden.

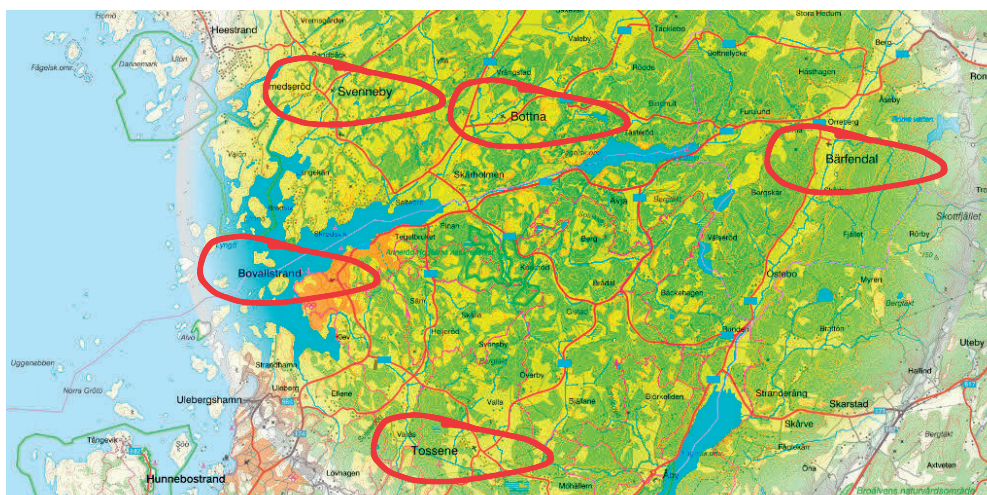
Under kvällen kommer vi tillsammans att:

- Ringa in viktiga vattenresurser och brunnar
- Identifiera odlingsmark och lokal livsmedelsproduktion
- Fånga upp kunskap som finns i bygden
- Prata om styrkor och sådant som kan vara sårbart

BeReSam omfattar området runt Bottnafjorden (se kartan). Det är inom detta område vi dokumenterar och sammanställer kartläggningen. Samtidigt vet vi att vatten, mark och kunskap inte alltid följer administrativa gränser, så även perspektiv från angränsande områden är värdefulla i samtalet.

Välkommen!

*\* Resiliens = motståndskraft, återhämtningsförmåga, anpassningsförmåga, uthållighet, flexibilitet*



Projekt-  
område